



OFFIZIELLER VERTRIEBSPARTNER



tetraCORE™
Wasserdüse & dti™
Diamantschutzfilter

HERGESTELLT MIT



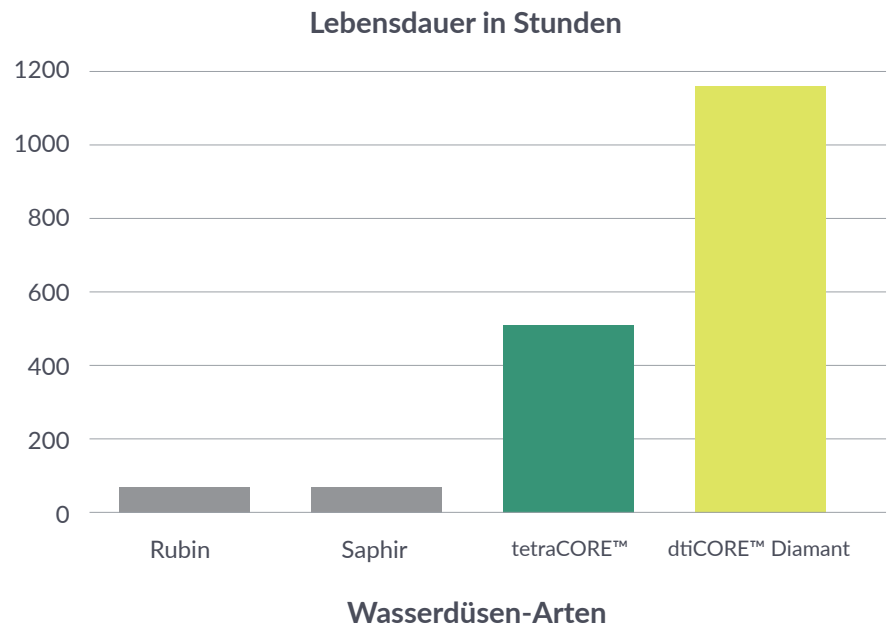
Längeres Schneiden, kürzere Ausfallzeiten

tetraCORE™ Wasserdüsen sind sehr kosteneffiziente Wasserdüsen. Umfangreiche Haltbarkeitstests zeigten, dass die tetraCORE™ Wasserdüse eine 10 bis 15 mal längere Standzeit erreicht, als Rubin- oder Saphirwasserdüsen.

tetraCore™ Wasserdüsen werden unter streng kontrollierten Bedingungen entwickelt und hergestellt, um für annähernd alle Anwendungen des Wasserstrahlschneidens genaue und planbare Ergebnisse zu erzielen. Maschinen mit eingebauter tetraCore™ Wasserdüse ermöglichen dem Betreiber längere Schneidzeiten.

Wasserdüsen-Leistungsvergleich

Was kosten Ihre Ausfallzeiten wirklich?



Individuelle Bestellung

GMA bietet Ihnen Flexibilität in der Zusammensetzung und Anpassung der tetraCORE™ Wasserdüsen-Variationen, um die Bedürfnisse Ihrer Wasserstrahlschneidanlage voll zu erfüllen. Sie können tetraCORE™ je nach Bedarf erwerben.

Leistungsvorteile

- Hält bis zu 15 mal länger als Wasserdüsen aus Rubin oder Saphir
- Erhöht die Haltbarkeit der Fokussierrohre um bis zu 30%
- Höhere Gleichmäßigkeit des Wasserstrahls
- Geringerer Verschleiß
- Exzellente Zuverlässigkeit und Effizienz
- Reduziert Betriebskosten.



dti™ Diamantschutzfilter & Adapter



Risiko von Ausfallzeiten

In der Hochdruckverrohrung oder im Inneren der Hochdruckpumpen können sich in unregelmäßigen Abständen Mikropartikel aus Kunststoff oder Metall lösen und mit hoher Geschwindigkeit auf die Oberfläche der Wasserdüse auftreffen. Diese Partikel können die Wasserdüse verstopfen oder beschädigen und der Schneidprozess kommt zum Erliegen.

Die Lösung

Der dti™ Diamantschutzfilter wurde für die Filterung von Mikropartikeln von mehr als .0055“ (0,14mm) konzipiert, um so dem Blockieren der Wasserdüse vorzubeugen. Diamantschutzfilter und Adapter können problemlos in Wasserstrahlsysteme mit 6,35mm (1/4“) oder 9,53mm (3/8“) Hochdruckleitungen eingebaut werden.

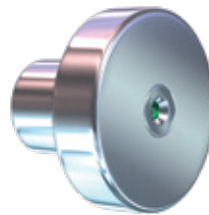
Diamantfilter und Adapter, mit tetraCORE™ Wasserdüsen können:

- übergroße Partikel abfangen
- den Wasserstrahl bündeln
- präzise und konstante Schneidleistung sichern



TA-05

Ähnlich wie:
STANDARD
TYP 18



TA-06

Ähnlich wie:
PERM II
TYP 30



TA-14

Ähnlich wie:
P-ECL
TYP 26



TA-16

Ähnlich wie:
P-III
TYP 23



TA-28

Ähnlich wie:
A-LINE
TYP 27

dti™ Diamantschutzfilter & Adapter



Für 9.53mm (3/8" in 1/4") HD Verbindungen

MA-FIL-03

9.53mm (3/8") Diamantschutzfilter und
konischer Adaptereinsatz

M-FIL-03

9.53mm (3/8") Diamantschutzfilter

M-ADP-06

9.53mm (3/8") Konischer Adaptereinsatz

G-A-0792-1

Filtergehäuse für 9.53mm (3/8")

Für 6.35mm (1/4" in 1/4") HD Verbindungen

MA-FIL-06NB

6.35mm (1/4") Diamantschutzfilter und
konischer Adaptereinsatz

M-FIL-01

6.35mm (1/4") Diamantschutzfilter

M-INS-22

6.35mm (1/4") Konischer Adaptereinsatz

MA-FIL-06NF

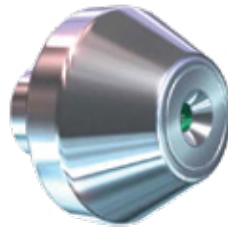
Filtergehäuse für 6.35mm (1/4")

M-COL-10

Muffe für 6.35mm (1/4")

M-NUT-29

Überwurfmutter 6.35mm (1/4")



TA-30

Ähnlich wie:
BYSTRONIC
TYP 25



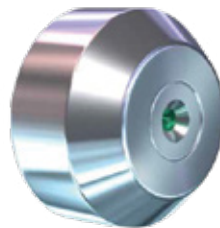
TA-58

Ähnlich wie:
TYP 10



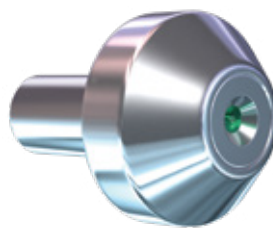
TA-62

Ähnlich wie:
P-II STEP
TYP 14



TA-20

Ähnlich wie:
P-IV



TA-57

GMA ist ein exklusiver Vertriebspartner der in dieser Broschüre erscheinenden Produkte. Die Namen und Beschreibungen der Hersteller dienen ausschließlich der Identifizierung der Produkte. GMA ist, mit den in der Broschüre erscheinenden Herstellern, nicht verbunden.

Weltweiter Verkauf

Vertriebsbüros



- GMA Büros
- Distributeure und Läger

Weltweiter Vertrieb

Seit über 35 Jahren beliefert die GMA Garnet Gruppe (GMA) die Wasserstrahlschneidindustrie mit Granatsand der höchsten Qualität. Wir bieten sichere Versorgung mit Granatsand, Fachberatung und ein komplettes Angebot an hochqualitativen Abrasivprodukten für sehr gute und effektive Ergebnisse.

Neben unserem Hauptsitz in Perth, Australien sind GMA-Geschäftsstellen im asiatisch-pazifischen Raum, Europa, dem Mittleren Osten und Amerika etabliert. Aus unseren Niederlassungen vertreiben wir unsere Produkte in mehr als 80 Länder, mit mehr als 100 Vertriebsstellen.

GMA APAC

T: +61 8 9287 3200
E: info.global@gmagarnet.com

GMA AMERICAS

T: +1 832 243 9300
E: info.us@gmagarnet.com

GMA GARNET EUROPE (GMBH) HAMBURG, DEUTSCHLAND

T: +49 (0) 40 3014 009
E: info.eu@gmagarnet.de

FRANKFURT, DEUTSCHLAND

T: +49 (0) 6155 871 125
E: info.eu@gmagarnet.de

DENMARK

T: +45 (0) 7334 6500
E: info.eu@gmagarnet.de

UNITED KINGDOM

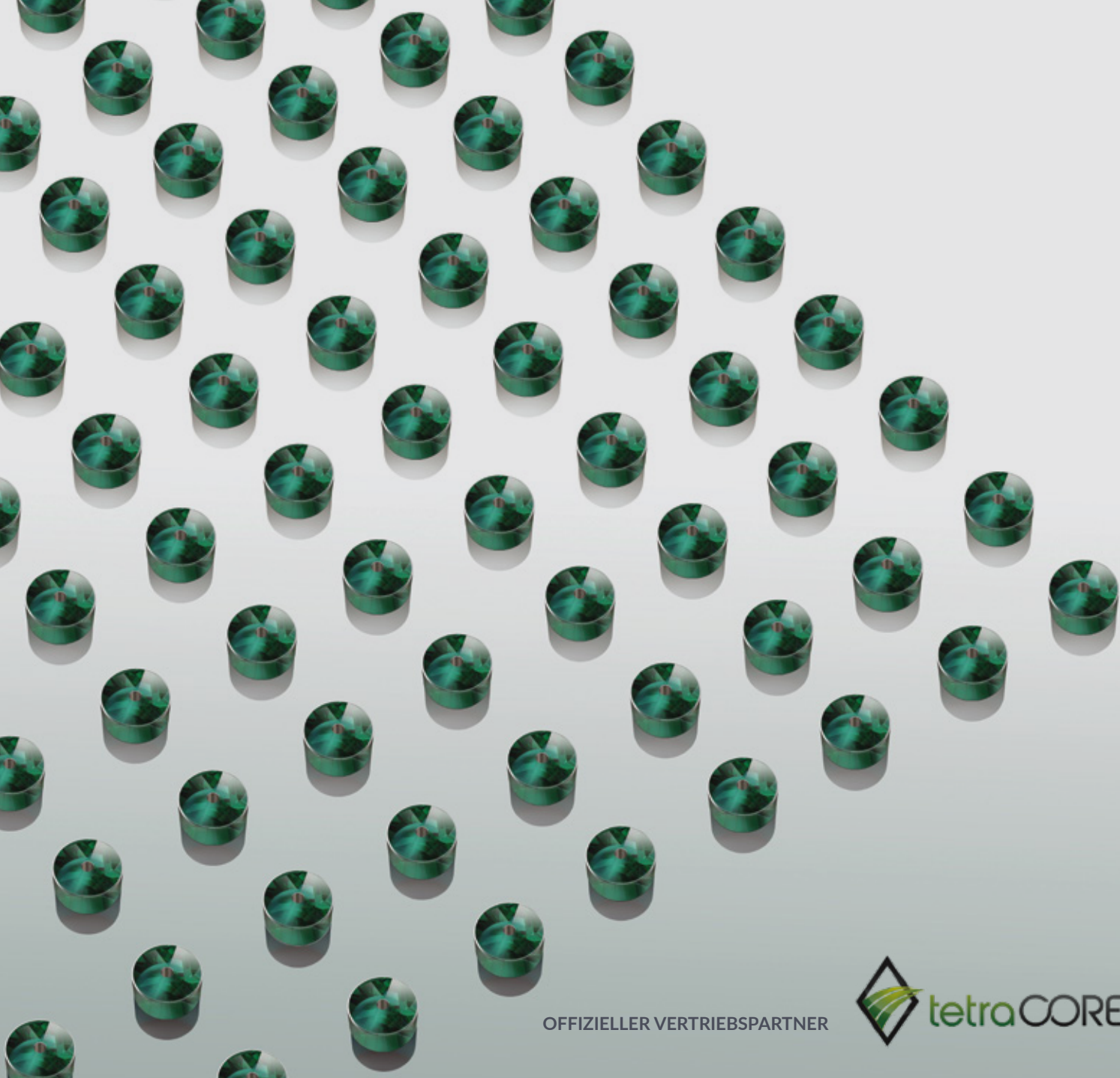
T: +44 (0) 160 683 6233
E: info.eu@gmagarnet.de

GMA MIDDLE EAST

T: +971 4 883 7577
E: info.me@gmagarnet.com

GARNET ARABIA COMPANY

T: +9663 363 5591
E: info.sa@gmagarnet.com



OFFIZIELLER VERTRIEBSPARTNER



Zuverlässige
Lieferkette



Konstante
Qualität



Technischer
Support



Kundenorientiert



Sandstrahlen



Wasserstrahlschneiden



Recycling



more than just garnet

HERGESTELLT MIT

DIAMOND TECHNOLOGY
INNOVATIONS

Phone 855.866.1337

www.dtiINSIDE.com

