



GMA GARNET™

การขัดพ่นทราย

เลือกทรายขัดพ่นที่เหมาะสมกับโครงการของคุณ

คัดค้นเพื่อประสิทธิภาพ

ข้อดีของ GMA Garnet™

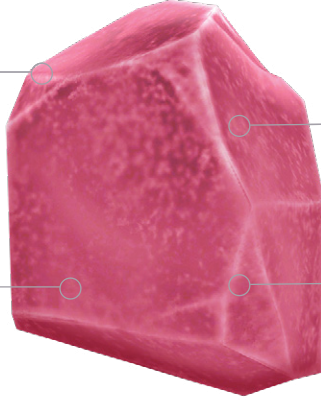
GMA Garnet™ เป็นแร่ธรรมชาติที่แข็งแกร่งซึ่งมีประสิทธิภาพเหนือกว่าทรายขัดพื้นอื่น ๆ เมื่อใช้ร่วมกับอุปกรณ์และแรงดันอากาศที่แนะนำ เนื่องจาก GMA Garnet มีความแข็งแกร่งโดยธรรมชาติในด้านความแข็ง ความเหนียว (ความเปราะบางต่ำ) ความหนาแน่น และเหลี่ยมมุม ผลิตภัณฑ์ของเราจึงทำงานได้อย่างมีประสิทธิภาพเมื่อถูกพ่น ซึ่งส่งผลให้ได้ประสิทธิภาพสูงขึ้น เกิดฝุ่นน้อย และพื้นผิวที่สะอาดและสม่ำเสมอกว่า พร้อมสำหรับการเคลือบ

1 ความแข็ง

GMA Garnet™ มีความทนทานต่อการเสียดสีพื้นผิวสูงกว่าเมื่อเทียบกับทรายขัดพื้นอื่น ๆ

3 ความหนาแน่น

เม็ดทรายที่หนาแน่นกว่าและหนักกว่าของ GMA มีประสิทธิภาพดีกว่าทรายขัดพื้นที่มีความหนาแน่นน้อยกว่า เม็ดทราย GMA Garnet™ สร้างโปรไฟล์การยึดติดที่ลึกกว่าและสม่ำเสมอเมื่อพ่นด้วยแรงดันเท่ากัน



2 ความเหนียว

ในการขจัดสารเคลือบพื้นผิวอย่างมีประสิทธิภาพ ทรายขัดพื้นต้องเหนียวพอที่จะต้านทานการแตกหักจากการกระแทก

4 เหลี่ยมมุม

เม็ดทรายที่เป็นเหลี่ยมมุมสร้างโปรไฟล์การยึดติดที่คมชัดกว่า ในขณะที่เม็ดทรายที่โค้งมนจะให้โปรไฟล์ที่เรียบและสม่ำเสมอยิ่งขึ้น

ส่วนผสมหลายขนาดที่ได้รับการออกแบบทางวิศวกรรม

ทรายขัดพื้นทั่วไปโดยทั่วไปจะมีเพียงขนาดเดียว ซึ่งประกอบด้วยอนุภาคหยาบแบบเข้มข้นหรืออนุภาคที่ละเอียดกว่าแบบเข้มข้นอย่างใดอย่างหนึ่ง

การที่มีการกระจายขนาดอนุภาคที่กว้างขึ้นจากส่วนผสมที่ได้รับการออกแบบทางวิศวกรรมของ GMA ช่วยเพิ่มประสิทธิภาพการพ่น เนื่องจากได้รับการกำหนดสูตรให้ 'ตัดและทำความสะอาด' ได้เร็วกว่า ทรายขัดพื้นขนาดเดียวแบบดั้งเดิม อนุภาคที่หยาบกว่า 'ตัด' ผ่านสารเคลือบอย่างมีประสิทธิภาพและสร้างความลึกของโปรไฟล์ที่ต้องการ ในขณะที่อนุภาคที่ละเอียดกว่า 'ทำความสะอาด' โปรไฟล์การยึดติดและปรับปรุงประสิทธิภาพของกระบวนการพ่นทราย

ตัดอนุภาคหยาบ

สำหรับขจัดสารเคลือบและสนิมที่หนาและขจัดยากที่สุด

อนุภาคละเอียดเพื่อความสะอาด

สำหรับความสะอาดของพื้นผิวและโปรไฟล์การยึดติด

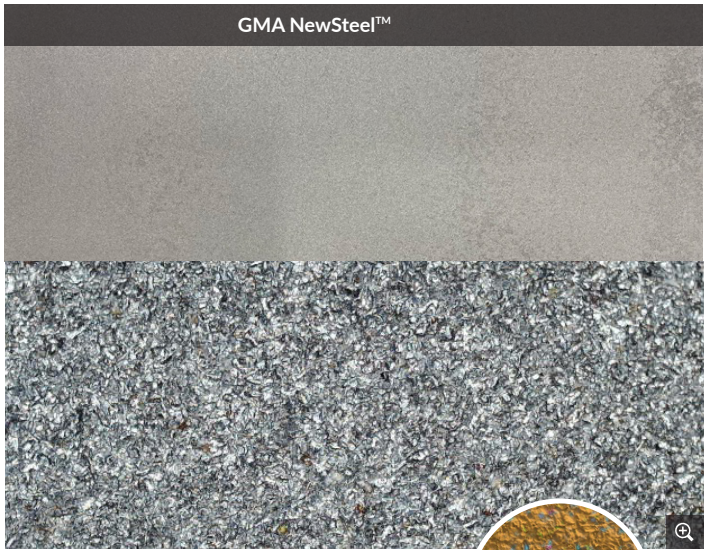
ส่วนผสมที่ได้รับการออกแบบทางวิศวกรรมของ GMA

GMA Garnet™ เป็นสูตรที่ออกแบบมาเพื่อการตัดผ่านสารเคลือบอย่างมีประสิทธิภาพและทำความสะอาดพื้นผิวได้อย่างมีประสิทธิภาพ



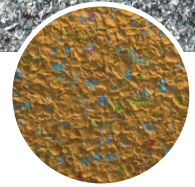
ทำความสะอาดพื้นผิวให้สะอาดขึ้น จะช่วยเพิ่มอายุการเคลือบผิว

ในระยะเวลาอันสั้น พื้นผิวที่ทำสะอาดมากขึ้นจะสามารถลดความผิดพลาดในการตรวจสอบและทำให้โครงการเป็นไปตามกำหนดเวลา ประโยชน์ที่ได้รับจะยิ่งมากขึ้นในระยะยาว ด้วยความสมบูรณ์ของการเคลือบที่ดีขึ้นส่งผลให้อายุการเคลือบยาวนานขึ้น ผลิตภัณฑ์ GMA Garnet™ สร้างพื้นผิวที่สะอาดขึ้นอย่างต่อเนื่อง - ลดการทำความสะอาดเสริม ช่วยให้โครงการดำเนินการได้ตามกำหนดเวลา และปรับปรุงความสมบูรณ์ของการเคลือบ



กำลังขยาย 75 เท่า

พื้นผิวเหล็กพ่นทรายที่สะอาดไร้ที่ติ (แสดงเป็นสีส้ม) ที่กำลังขยาย 100 เท่า* หลังการขัดพ่นทรายด้วย GMA NewSteel™ ซึ่งแสดงถึงอนุภาคฝังขนาดเล็กบนพื้นผิว



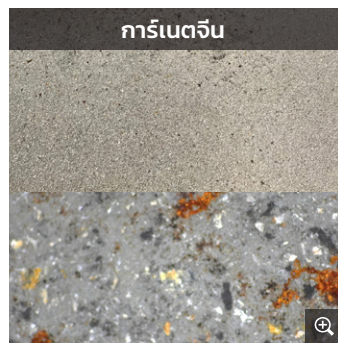
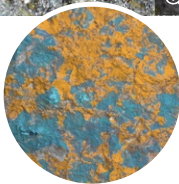
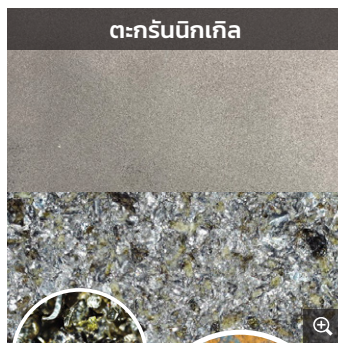
ตะกรันของเสียสร้างการฝังตัวที่มีฤทธิ์กัดกร่อนได้ถึง 75%

การขัดพ่นด้วยทรายตะกรันของเสียทั่วไปอาจส่งผลให้อนุภาคทรายขัดพ่นขนาดเล็กฝังตัวอยู่ในพื้นผิว การดูพื้นผิวที่ได้รับการขัดพ่นด้วยตาเปล่าอาจทำให้ไม่เห็นสิ่งที่เป็นจริง เนื่องจากภาพถ่ายแสดงให้เห็นว่าพื้นผิวโดยเฉลี่ย 60% ที่ขัดพ่นด้วยทรายตะกรันมีเม็ดทรายที่ตกค้างฝังอยู่ ระดับการฝังโดยทั่วไปจากการขัดพ่นด้วยทรายตะกรันสามารถทำให้เกิดการกัดกร่อนและการพองตัว ส่งผลให้มีค่าใช้จ่ายในการทำงานซ้ำสูง หรืออาจมีการเรียกร้องการรับประกัน

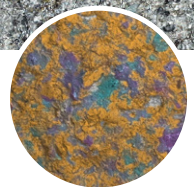


ร่องรอยของตะกรันนิกเกิล (สีเขียว) มองเห็นได้ชัดเจนบนพื้นผิวเหล็กที่พ่นแล้ว

พื้นผิวเหล็กพ่นทราย (แสดงเป็นสีส้ม) ที่กำลังขยาย 100 เท่า* โดยใช้ตะกรันนิกเกิลทั่วไป แสดงให้เห็นการปนเปื้อน 60% บนพื้นผิว



พื้นผิวเหล็กพ่นทราย (แสดงเป็นสีส้ม) ที่กำลังขยาย 100 เท่า* โดยใช้ตะกรันทองแดงทั่วไป แสดงให้เห็นการปนเปื้อน 65% บนพื้นผิว



กำลังขยาย 75 เท่า

ใช้กล้องจุลทรรศน์อิเล็กตรอนวัดแบบส่องกราด (SEM), อิเล็กตรอนแบบกระเจิงกลับ (BSE) และการวิเคราะห์แบบดิจิทัล



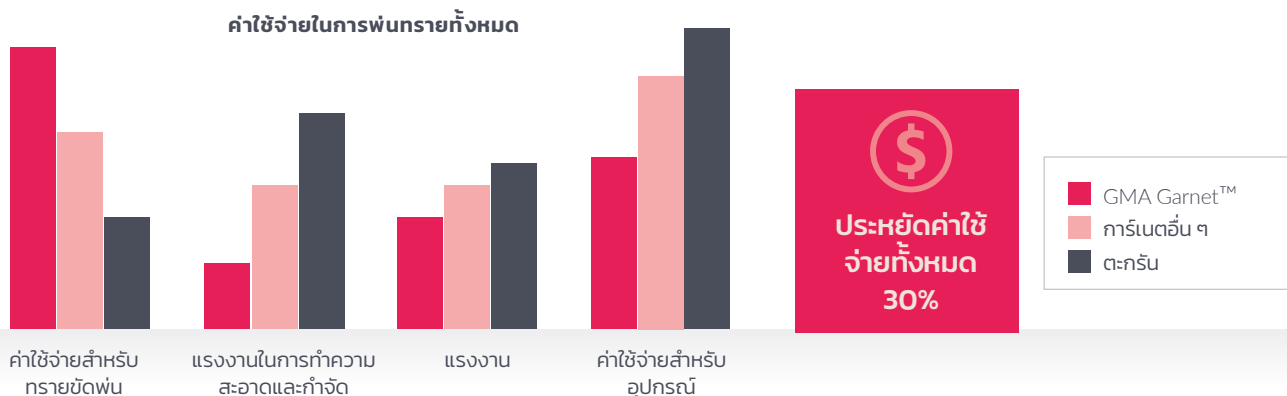
ผู้เชี่ยวชาญทางเทคนิคของ GMA สามารถช่วยค่าใช้จ่ายของโครงการโดยรวมได้ 15-30%*

ผู้เชี่ยวชาญด้านการขาย ด้านเทคนิค และด้านการใช้งานที่ทุ่มเทของเรามอบความช่วยเหลือในการเลือกผลิตภัณฑ์ที่ดีที่สุด ความรู้ความชำนาญในอุตสาหกรรม และทรัพยากรต่าง ๆ เพื่อช่วยแก้ปัญหาในการขจัดสารเคลือบและการเตรียมพื้นผิว

*ข้อมูลและการอ้างอิงที่ระบุไว้ที่นี่เพื่อเป็นแนวทางทั่วไป ค่าใช้จ่ายสำหรับทรายขัดพื้น ค่าแรง การทำความสะอาด อุปกรณ์ และการกำจัด จะแตกต่างกันไปในแต่ละโครงการ ผลลัพธ์ค่าใช้จ่ายจริงของโครงการและประสิทธิภาพอาจแตกต่างกันอย่างมากจากผลลัพธ์ที่คาดการณ์ไว้โดยขีดแจ้งหรือโดยนัย

ลดค่าใช้จ่ายโดยรวมของโครงการ

GMA Garnet™ ส่งผลให้ได้ประสิทธิภาพสูงขึ้นและลดการใช้ทรายขัดพื้น แม้ว่าต้นทุนผลิตภัณฑ์เริ่มต้นจะสูงกว่าเมื่อเทียบกับตะกรัน ด้วย GMA Garnet™ คุณสามารถประหยัดได้ 15% ถึง 30% สำหรับโครงการทั่วไป เนื่องจากค่าใช้จ่ายในการทำ ความสะอาดและอุปกรณ์ที่ลดลง แรงงานและเวลาที่ใช้ในการขัดพื้นลดลง ซึ่งทำให้ GMA Garnet™ มีประสิทธิภาพและประสิทธิผลมากกว่าทรายขัดพื้นอื่น ๆ ในตลาดเป็นอย่างมาก



แม้ว่าทรายขัดพื้นแบบตะกรันทั่วไปจะมีราคาต่อตันต่ำกว่า แต่คุณภาพและประสิทธิภาพมักจะด้อยกว่า ส่งผลให้ประสิทธิภาพน้อยกว่าในอัตราการใช้ที่สูงกว่า ในความเป็นจริง จำเป็นต้องใช้ทรายขัดพื้นแบบตะกรันในปริมาณที่มากกว่าเพื่อให้โครงการเสร็จสมบูรณ์ ซึ่งเป็นการเพิ่มค่าใช้จ่ายในการทำ ความสะอาด การกำจัด ค่าแรงและอุปกรณ์อย่างมาก และทำให้ค่าใช้จ่ายโดยรวมของโครงการเพิ่มขึ้นในที่สุด



ประสิทธิภาพที่สูงขึ้น

อัตราการทำความสะอาดที่เหนือกว่าทรายขัดพื้นอื่น ๆ



คุ้มค่า

ลดการใช้เม็ดทรายคาร์บอนตลง ทำให้ค่าใช้จ่ายสำหรับแรงงาน การทำความสะอาด และการกำจัดลดลงไป



ผิวที่ขัดชักเงาที่สวยงามกว่า

พื้นผิวที่สะอาดเป็นพิเศษและโปรไฟล์ที่สม่ำเสมอ



ปลอดภัยกว่า

ตรงตามมาตรฐานความปลอดภัยและสิ่งแวดล้อมทางอุตสาหกรรมของทั้งหมดของรัฐบาล



กลุ่มผลิตภัณฑ์ทรายขัดพ่นของเรา

การเลือกทรายขัดพ่นที่เหมาะสมตรงตามข้อกำหนดเฉพาะของโครงการอาจเป็นงานที่ยาก เรามีทรายขัดพ่นคาร์เนตหลายชนิดสำหรับข้อกำหนดในการเตรียมพื้นผิวใด ๆ ตั้งแต่การขัดสารเคลือบที่ต้านทานการหลุดลอกและการเกิดสนิมหนัก ไปจนถึงการขัดกระจกและการบูรณะที่ละเอียดอ่อน

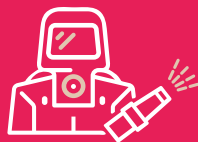
ผลิตภัณฑ์	ประสิทธิภาพ*	การใช้งาน
PremiumBlast ทรายขัดพ่นเกรดบำรุงรักษาอเนกประสงค์ของเรา	ขัดสารเคลือบหนา และ/หรือ สนิมปานกลางถึงหนัก <ul style="list-style-type: none"> สร้างโปรไฟล์พื้นผิวได้อย่างมีประสิทธิภาพตั้งแต่ 60 - 85 μm พร้อมพื้นผิวที่สะอาดเป็นพิเศษ ให้การเตรียมพื้นผิวที่ดีสำหรับการเคลือบทางอุตสาหกรรมส่วนใหญ่ อัตราการขัดพ่น : สูงสุด 18 ตร.ม./ชม. อัตราการใช้ : ต่ำเพียง 14 กก./ตร.ม. 	<ul style="list-style-type: none"> ทรายขัดพ่นคาร์เนตสำหรับรอบการบำรุงรักษา 'ถูกรอบ' งานซ่อมบำรุงอุตสาหกรรมทั่วไป งานก่อสร้างและบำรุงรักษาโรงงานเคมี โรงไฟฟ้า อุปกรณ์การทำเหมืองและการแปรรูป โรงก๊าซและน้ำเสีย งานแยกเกลือออกจากน้ำทะเล โรงงานอุตสาหกรรม และอาคารพาณิชย์ แท็งก์ ระบบท่อ ถังแรงดัน ลำเรือ ถังอับเฉา และแพลตฟอร์มนอกชายฝั่ง
SpeedBlast ทรายขัดพ่นอเนกประสงค์สำหรับทำความสะอาดอย่างรวดเร็วของเรา	ขัดสารเคลือบปานกลาง และ/หรือ สนิมปานกลางได้อย่างรวดเร็ว <ul style="list-style-type: none"> สร้างโปรไฟล์พื้นผิวได้อย่างมีประสิทธิภาพตั้งแต่ 50 - 75 μm พร้อมพื้นผิวที่สะอาดเป็นพิเศษ ให้การเตรียมพื้นผิวที่ดีสำหรับการเคลือบทางอุตสาหกรรมส่วนใหญ่ อัตราการขัดพ่น : สูงสุด 25 ตร.ม./ชม. อัตราการใช้ : ต่ำถึง 10 กก./ตร.ม. 	<ul style="list-style-type: none"> งานซ่อมบำรุงทางอุตสาหกรรมทั่วไป ใช้งานได้หลากหลาย* อัตราการใช้ต่ำ งานก่อสร้างและบำรุงรักษาอาคารพาณิชย์ โรงงานเคมี โรงไฟฟ้า อุปกรณ์การทำเหมืองและการแปรรูป โรงก๊าซและน้ำเสีย งานแยกเกลือออกจากน้ำทะเล และโรงงานอุตสาหกรรม แท็งก์ ระบบท่อ ถังแรงดัน ลำเรือ ถังอับเฉา และแพลตฟอร์มนอกชายฝั่ง
NewSteel ทรายขัดพ่นในอุดมคติของเราสำหรับเหล็กใหม่ พื้นผิวที่ขึ้นสนิมเล็กน้อยและการเคลือบบาง	ความเร็วที่ไม่มีใครเทียบได้ในการขัดตะกรันอุตสาหกรรม <ul style="list-style-type: none"> สร้างโปรไฟล์พื้นผิวตั้งแต่ 40 - 65 μm พร้อมพื้นผิวที่สะอาดเป็นพิเศษ ให้การเตรียมพื้นผิวที่ดีสำหรับการเคลือบขั้นต้น อัตราการขัดพ่น : สูงสุด 35 ตร.ม./ชม. อัตราการใช้ : ต่ำถึง 7 กก./ตร.ม. 	<ul style="list-style-type: none"> งานก่อสร้างใหม่ ขัดสนิมบางหรือตะกรันอุตสาหกรรมบนเหล็กใหม่ การเตรียมพื้นผิวบนพื้นผิวเหล็กใหม่ สนิมน้อย หรือสารเคลือบบาง การขัดและการเตรียมสำหรับการเคลือบฝุ่น อัตราการใช้ต่ำ แท็งก์ ระบบท่อ ถังแรงดัน ลำเรือ ถังอับเฉา และแพลตฟอร์มนอกชายฝั่ง

*อัตราการทำงานและการใช้อาจแตกต่างกันไปตามขนาดหัวฉีดพ่น แรงดันที่หัวฉีดพ่น ระยะพ่น คุณภาพของอุปกรณ์ขัดพ่น ประเภทพื้นผิว ประเภทและความหนาของสารเคลือบ เราสามารถบรรลุถึงอัตราการขัดพ่นทำได้โดยการตั้งค่าแรงดันหัวฉีดพ่นให้ทำงานภายในช่วง 95 psi ถึง 100 psi GMA จะทำงานร่วมกับคุณเพื่อสร้างประสิทธิภาพสูงสุดในงานพ่นทราย ลดเวลาและค่าใช้จ่าย และสร้างผลลัพธ์พื้นผิวที่ดีที่สุดสำหรับการเคลือบใด ๆ

ตัวเลือกอุตสาหกรรมที่ เป็นที่ต้องการ

GMA นำเสนอกกลุ่มผลิตภัณฑ์ที่รายขาดพ้นแบบครบวงจรสำหรับความต้องการในการเตรียมพื้นผิวใด ๆ ตั้งแต่การจัดการเคลือบที่ต้านทานการหลุดลอกและสนิมหนา ไปจนถึงการทำจัดตะกรันอุตสาหกรรมอย่างรวดเร็วและความต้องการพิเศษสำหรับการเคลือบ

GMA Garnet™ ได้รับการรับรองจากผู้ผลิตสีชั้นนำ และเป็นที่ต้องการของบรรดาบริษัทน้ำมันและก๊าซระดับโลก คู่ต่อเรือที่ให้บริการเต็มรูปแบบ และผู้ผลิตระดับสากล



งานควบคุมการกัดกร่อนใน อุตสาหกรรม

การจัดสนิม การเตรียมพื้นผิว
ความสมบูรณ์ของการเคลือบ



โครงสร้างพื้นฐาน

งานก่อสร้างและสะพาน



งานเดินเรือและการทหาร

งานต่อเรือและการซ่อมแซม



งานผลิตโลหะ

งานกำจัดตะกรันอุตสาหกรรม
โรงงานปิโตรเลียม งานจัดเก็บ
และวางท่อ เหล็กโครงสร้าง



น้ำมันและก๊าซ เหมืองแร่

ความสมบูรณ์และการบำรุงรักษาโรงงาน



GMA ASIA PACIFIC

Level 4, 108 St Georges Terrace
Perth Western Australia 6000

โทร. +61 8 9287 3250

อีเมล info.apac@gmagarnet.com

gmagarnet.com